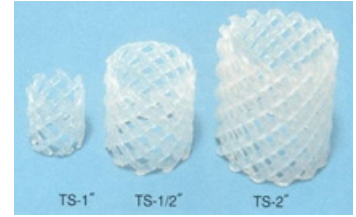


TPリング

ネトロンでできた充填物で、特殊な網目構造を有し、材質ポリプロピレンの優れた性能のため、従来の充填物に比較して軽く、表面積および空隙率が大きく、したがって充填物に要求される性能を十分に備えた充填物といえます。



材 質	ポリプロピレン
形 状	網目構造の円筒形
サイズ	1インチ、1 1/2インチ、2インチ

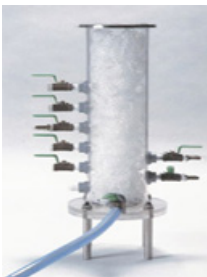
特徴

1. 圧力損失が少なく、H. T. U.（移動単位高さ）が小さい。
2. 軽量で破損しにくく、塔の重量および取扱い作業を軽減できます。
3. 耐蝕性、耐薬品性に優れ、塔内壁を傷つけません。
4. 目合、ストランド形状、サイズが充填塔に合わせて自由に選択できます。

特性値

		単位\呼称	TS タイプ		
			1	1 1/2	2
寸 法	外 径	mm	25	38	50
	長 さ	mm	25	38	50
比 重		—	0.91	0.91	0.91
充 填 個 数		個/m ³	52,300	15,100	6,200
充 填 密 度		Kg/m ³	102	89	93
乾 燥 時 空 隙 率		%	89	90	90
比 表 面 積		m ² /m ³	239	187	156

使用例、梱包仕様



使用例 排煙脱硫装置



梱包仕様 100ℓポリ袋入り
1,000ℓフレコンも対応いたします